



ストロボサイレンで

周囲にキケンをお知らせ



AIカメラで

車両と人を判別



車両出入口の見張番

AIカメラート

RENTAL
レンタル品

AI判別注意喚起システム



周囲の歩行者に



工事車両の接近を周囲の歩行者へ注意喚起したい。



人と車両を別々に



人と車両を分けて注意喚起したい。



特定のエリアに



特定のエリアを指定して注意喚起したい。



一定時間を超過



一定時間を過ぎた無断駐車に注意喚起したい。

AIカメラで車と人を検知し判別

AXIS P3265-LVE Dome Camera

AIによる車と人の判別可能なカメラで暗闇に近い環境でも検知・判別しますので24時間しっかり監視できます。また、特定方向からの動きだけを検知する設定もありますので、出庫車両のみを検知するといった使い方も可能です。



録画機能



デイナイト機能

状況に合わせて検知範囲を任意に設定することができます。



指定したラインを通過した場合に検知する設定が可能です。車両の入庫、出庫など進行方向によっても設定が可能です。



ライン検知の形状は自由に設定できるので人の出入りや防犯対策としてもお使いいただけます。



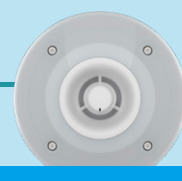
ボックスで囲んだ特定のエリアに車両や人が入った場合に検知します。無断駐車の車両など一定時間を超過した場合の時間指定による検知も可能です。

※カメラの映像範囲であればどこでも検知範囲を設定できます。

ストロボサイレンで 周囲に「キケン」をお知らせ

AXIS D4100-E Network Strobe Siren

AIカメラにより指定された範囲へ接近した車両を検知すると回転灯が点灯・鳴動し周囲へ警告します。



現場の状況や検知対象に合わせて光と音が設定できます。



※現場の状況や検知対象に合わせて任意で光と音が設定できます。

NETIS
登録商品
TH-240008-A

AI判別注意喚起システム「AIカメラート」

レンタル標準セット内容

AIカメラートPlus 一式

商品コード 24434



×1

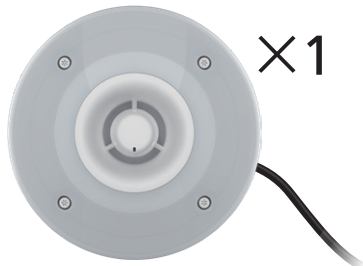
カメラの映像範囲であれば
どこでも検知範囲を設定できます。

※ケーブルの長さ10m

**P3265-LVE Dome Camera**
AIカメラ

外形サイズ	高さ104×直径149mm ※
重量	800g (ウェザーシールド装着時)
イメージセンサー	CMOS
イメージセンサーサイズ	1/2.8
Lightfinder	Lightfinder 2.0
ワイドダイナミックレンジ	Forensic WDR
最低照度/光感度(カラー)	0.1 lux
最低照度/光感度(白黒)	0 lux
最大ビデオ解像度	1920×1080
最大フレーム/秒	50/60
ダイナイト機能	○
焦点距離	3.4～8.9 mm
水平視野	100～36°
垂直視野	53～20°
リモートPTRZ	—
音声サポート	○
内蔵マイクロフォン	—
PoE	Class4
ローカルストレージ	○
動作温度	0～50℃
屋外対応	○
耐衝撃等級	IK10
防塵防水性能	IP66

※ウェザーシート含まず



×1

設置場所は光と音が確認しやすい
位置に設置してください。

※ケーブルの長さ10m

**D4100-E Network Strobe Siren**
ストロボサイレン

外形サイズ	高さ66×直径170mm
重量	1000g
サイレン	最大音圧レベル1m, 3.4 kHzで110dB超
防塵防水性能	IP66
NEMA保護等級	NEMA 4X
耐衝撃等級	IK10
I/O (入出力)	2x configurable
PoE	class3 and class4
LED照明	赤、青、緑、黄色 (RGBA) LED 白色LED, 最大893 lm (PoE/ Class4) 220



×2

屋外用LANケーブル(10m)

AIカメラ⇄通信制御ボックス間×1

回転灯⇄通信制御ボックス間×1



×1

LTE通信

ボックスは100V電源がとれる場所に設置してください。

※電源の変更や通信手段の変更などはご相談ください。
(オプションとなります)

通信制御ボックス(100V電源)

外形サイズ	高さ310×幅225×奥行144mm
電源電圧	AC100V
ボックス材質	ABS樹脂ボックス
保護等級	IP65
設置方法	ステンバンド取付

LTEルーター(内蔵)

通信速度(上り)	最大50Mbps
通信速度(下り)	最大150Mbps
使用周波数	2.1Ghz
	900Mhz 800Mhz 800Mhz帯

NETIS
登録商品
TH-240008-A

AI判別注意喚起システム「AIカメラート」

レンタル標準セット内容

AIカメラ

ストロボサイレン

通信制御ボックス

映像監視用PC
(お客様のPC)

屋外用LANケーブル

屋外用LANケーブル

100V電源と携帯通信受信環境が
必須条件となります。

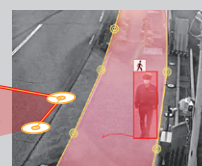
AC100V

設置する際の取付クランプ



検知エリアの設定

エリア設定はお客様でも
簡単に設定できますが
弊社営業担当へご指示
いただければお伺いします！



■製品の仕様は予告なく変更になる場合があります。 ■製品の色は実物と多少異なる場合があります。 2024.07

安全と環境にやさしい総合安全企業

**セフテック株式会社**

本社 〒113-0033 東京都文京区本郷5丁目25番14号 本郷THビル

セフテックホームページ www.saftec.co.jp

支店/札幌・仙台・横浜・名古屋・大阪・福岡

営業所/東京・西関東・千葉・東関東・埼玉・栃木・旭川・帯広・青森・盛岡・郡山・

静岡・松本・岡山・広島・北九州・久留米・佐賀・長崎・熊本・鹿児島・沖縄