

AIカメラソリューション

シリーズ第1弾



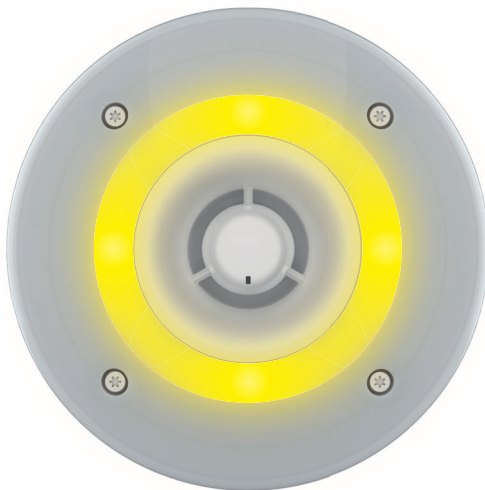
車両出入口の見張り番

AIカメラ[📶]アート

AIカメラ + アラート



安全対策の
新提案!



SAFTEC セフテック株式会社



車両出入口の見張番

AIカメラート

AIカメラ+アラート



車と人を検知、判別して 光と音で「キケン」をお知らせ。

周囲の歩行者に

工事車両の接近を周囲の歩行者へ注意喚起したい。

※現場の状況や検知対象に合わせて任意で光と音が設定できます。

人と車両を別々に

人と車両を分けて注意喚起したい。

特定のエリアに

特定のエリアを指定して注意喚起したい。

一定時間を超過

一定時間を過ぎた無断駐車に注意喚起したい。

AIカメラで車と人を検知し判別

AXIS P3265-LVE Dome Camera

AIによる車と人の判別が可能なカメラで、暗闇に近い環境でも検知・判別しますので24時間しっかり監視できます。

また、特定方向からの動きだけを検知する設定もありますので、出庫車両のみを検知するといった使い方も可能です。



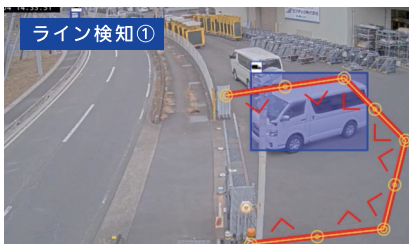
ダイナイト機能
赤外線機能により夜間でも車両と人を判別。



録画機能
データはカメラに内蔵されているmicroSDに保存されます。



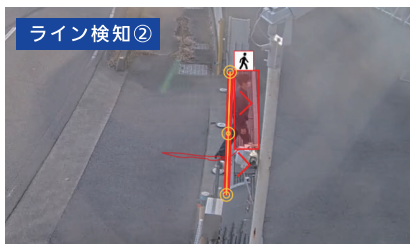
状況に合わせて検知範囲を任意に設定することができます。



ライン検知①

指定したラインを通過した場合に検知する設定が可能です。車両の入庫、出庫など進行方向によっても設定が可能です。

※カメラの映像範囲であればどこでも検知範囲を設定できます。



ライン検知②

ライン検知の形状は自由に設定できるので人の出入りや防犯対策としてもお使いいただけます。



ボックス検知

ボックスで囲んだ特定のエリアに車両や人が入った場合に検知します。無断駐車車両など一定時間を超過した場合の時間指定による検知も可能です。

光と音で
周囲にキケンをお知らせ

AIカメラで
車両と人を判別

死角が多い車両出入口付近

AIカメラは「車」と「人」の検知、判別を学習済みです。

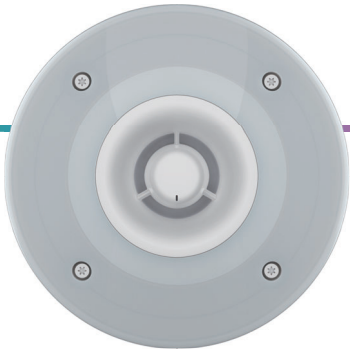
すでに車と人の判別を学習したアプリケーションが入っているので
監視を開始した直後から音と光で注意喚起ができるサービスです！

車と人だけでなくバス、トラック、バイク(オートバイ/自転車)など様々な種類の車両を区別します。

光と音で周囲に「キケン」をお知らせ

AXIS **D4100-E Network Strobe Siren**

AIカメラにより指定された範囲へ接近した車両を検知すると回転灯が
点灯・鳴動し周囲へ注意喚起を行います。



現場の状況や検知対象に合わせて光と音が設定できます。



回転灯は音量と音声、発光色と点灯パターンの設定が可能です。

レンタル標準セット内容



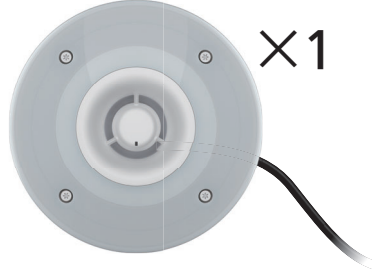
×1

カメラの映像範囲であればどこでも検知範囲を設定できます。
※ケーブルの長さ10m

AXIS
P3265-LVE Dome Camera
AIカメラ

外形サイズ	高さ104×直径149mm ※
重量	800g (ウェザーシート装着時)
イメージセンサー	CMOS
イメージセンサーサイズ	1/2.8
Lightfinder	Lightfinder 2.0
ワイドダイナミックレンジ	Forensic WDR
最低照度/光感度(カラー)	0.1 lux
最低照度/光感度(白黒)	0 lux
最大ビデオ解像度	1920×1080
最大フレーム/秒	50/60
ダイナイト機能	○
焦点距離	3.4-8.9 mm
水平視野	100-36°
垂直視野	53-20°
リモートPTRZ	-
音声サポート	○
内蔵マイク	-
PoE	Class4
ローカルストレージ	○
動作温度	40 ~ 50℃
屋外対応	○
耐衝撃等級	IK10
防塵防水性能	IP66

※ウェザーシート含まず



×1

設置場所は光と音が確認しやすい位置に設置してください。
※ケーブルの長さ10m

AXIS
D4100-E Network Strobe Siren
回転灯

外形サイズ	高さ66×直径170mm
重量	1000g
サイレン	最大音圧レベル1m, 3.4 kHzで110dB超
防塵防水性能	IP66
NEMA保護等級	NEMA 4X
耐衝撃等級	IK10
I/O (入出力)	2x configurable
PoE	class3 and class4
LED照明	赤、青、緑、黄色 (RGBA) LED 白色 LED, 最大 893 lm (PoE/ Class4) 220



×1

ボックスは100V電源がとれる場所に設置してください。
※電源の変更や通信手段の変更などをご相談ください。
(オプションとなります)

通信制御ボックス(100V電源)

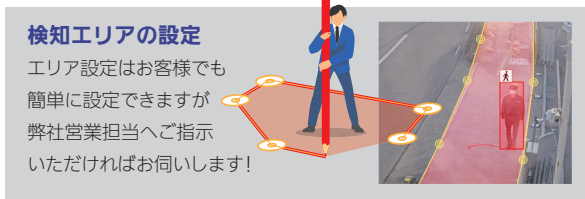
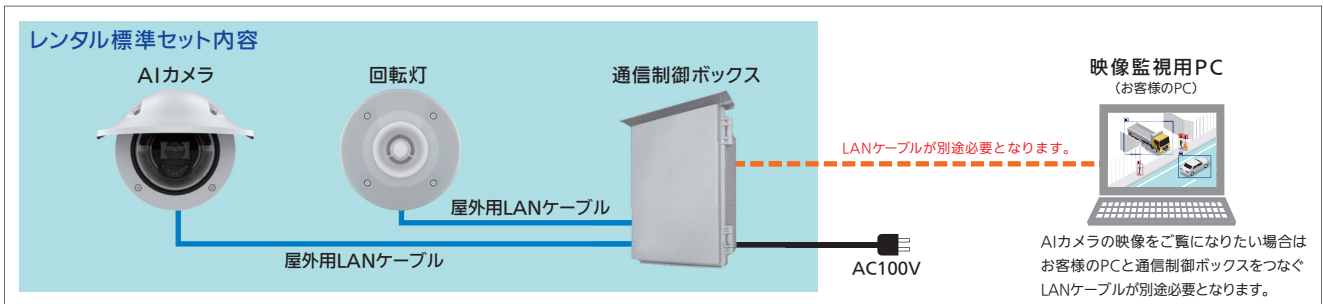
外形サイズ	高さ310×幅225×奥行144mm
電源電圧	AC100V
消費電流	100W
ボックス材質	ABS樹脂ボックス
保護等級	IP65
設置方法	ステンバンド取付



×2

屋外用LANケーブル(10m)

AIカメラ⇄通信制御ボックス間×1
回転灯⇄通信制御ボックス間×1



■製品の仕様は予告なく変更になる場合があります。 ■製品の色は実物と多少異なる場合があります。 2023.03